











Schnellmontagekran
Quick Assembly Crane / Grue à Tour
PEKAZETT 3010 SM



Logistics



PEKAZETT 3010 SM

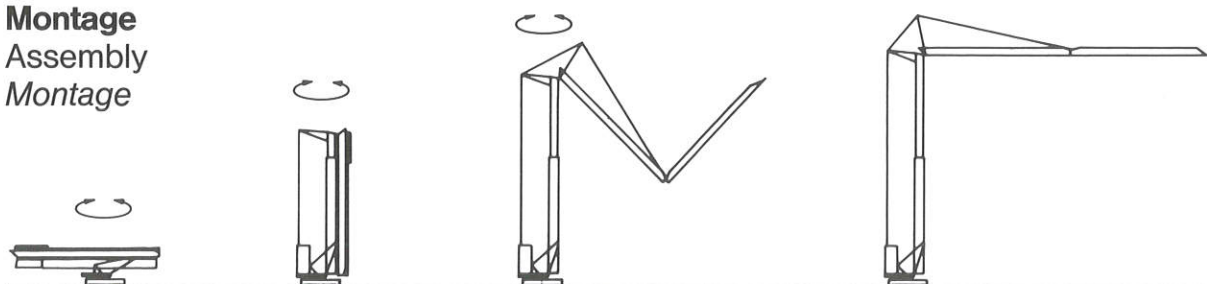
Leistungsdaten performance data details techniques	Ausladung (m) radius portée	Tragkraft (kg) lifting capacity capacité	Max. Tragkraft (kg) lifting capacity max. capacité max.			
	30	1000	2500			
Geschwindigkeiten speeds vitesses	Heben lifting levage					
		m/min.	kg	m/min	kg	
	 		45	1250	-	-
			22	2500	-	-
			5	2500	-	-
	Katzfahren trolley drive / chariotage				m/min.	20/40
	Kranfahren traveling / translation				m/min.	30
Drehen (stufenlos) slewing / rotation				r. p. m.	0,1 ↔ 1,0	

Allgemeine technische Daten

general technical data / details techniques generaux

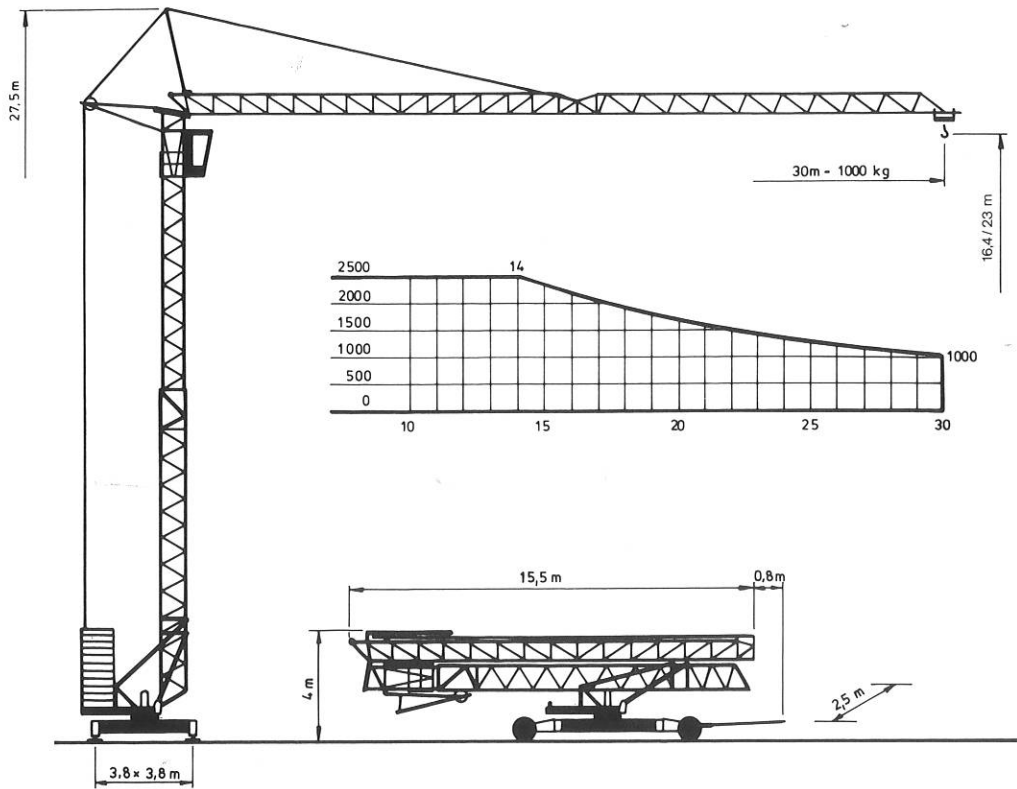
Konstruktionsgewicht weight / poids de la grue	kg	11000	Ges. elektr. Leistung motor power / puissance totale	kW	20
Gegengewicht counterweight / contrepoids	kg	22000* (18000)	Kabelquerschnitt cable section / section du câble	380 V	5 x 10 [□]
Max. Eckdruck max. wheel load / pression max.	kN	170	Kabeltrommel cable drum / enrouleur	m	54
Spurweite track gauge / ecartement	m	3,8	Schienenprofil rail profile / profile du rail		S20-S33
Radstand wheel gauge / voie	m	3,8			
Drehradius slewing radius / rayon de giration	m	2,3 (2,75)	* Gegengewicht CH counterweight CH / contrepoids CH		22000 kg

Montage Assembly Montage

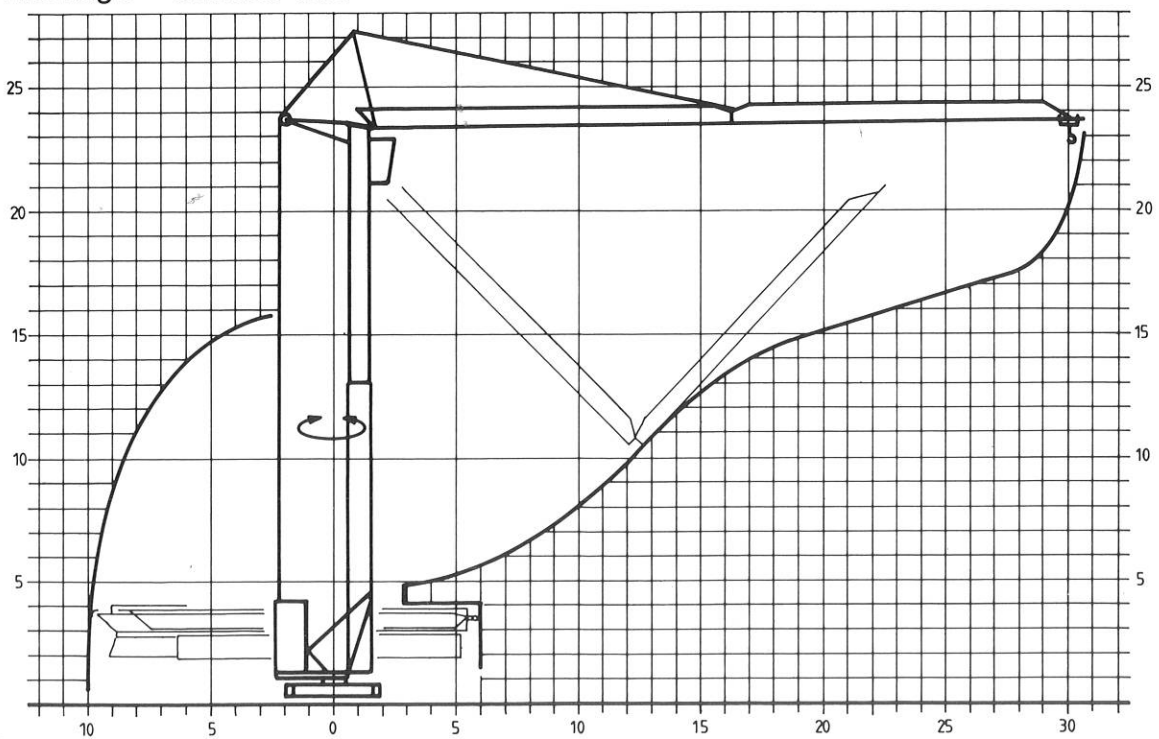


PEKAZETT 3010 SM

DIN 15018
 BGL 2105 - 0031
 30 m - 1000 kg, max. - 2500 kg



Montage - Platzbedarfsdiagramm
 Assembly - Space required diagram
 Montage - Surface utile



— Besondere Merkmale

Vollautomatische Auslegerluftmontage mit minimalem Platzbedarf

Drehradius nur 2,3 m

Auslegerabspannung über Teleskopstangen

Permanente Katzseilspannung auch während der Montage

Stufenloses Drehwerk mit Wirbelstrombremse und Kontersicherung

2 Katzfahrgeschwindigkeiten

Seitlich angebrachte Panoramakabine

2. Steueranschluß am Unterwagen

Während der Montage um 360° schwenkbar

Automatische Abspindelvorrichtung

Turm und Ausleger feuerverzinkt

— Special Features

Jib mounted above ground with little space required

Slewing radius only 2.3 m

Bracing of jib by telescopic stay bars

Permanent trolley cable tension even during assembly

Infinitely variable slewing gear drive with eddy current brake and antirotation safety

2 trolley speeds

Lateral panoramic cabin

Second control connection on undercarriage

360° rotatable during assembly

Automatic support device

Hot galvanized tower and jib

— Caractéristiques particulières

Montage automatique de la flèche en l'air avec un besoin d'espace minimal

Rayon de giration seulement de 2,3 m

Arrêt de la flèche avec barres télescopiques

Tension permanente du chariotage aussi pendant le montage

Rotation continue avec frein à courants de Foucault et sécurité gauche-droite

2 vitesses de chariotage

Cabine panoramique fixation latérale

2ème prise de commande sur le châssis

Rotation possible à 360° pendant le montage

Dispositif de débobinage automatique

Tour et flèche galvanisés à chaud

Änderungen, bedingt durch den technischen Fortschritt, vorbehalten.

In case of technical improvement, subject to revision without notice.

Sous réserve de modification, dû au développement technique.

Überreicht durch:
Presented by:
Présenté par:

PEKAZETT
Baumaschinen GmbH
Postfach / P.O. Box 1662
D-66466 Zweibrücken
Schillerstrasse 38
D-66482 Zweibrücken
Tel.: (0 63 32) 92 18-0
Fax: (0 63 32) 92 18 40
Telex: 17-633 294 pekaz

MAN GHH Logistics GmbH
Postfach / P.O. Box 2640
D-74016 Heilbronn
Hans-Riesser-Strasse 7
D-74076 Heilbronn
Tel.: (0 71 31) 136-0
Fax: (0 71 31) 136-2 10
Telex: 72 88 77